

Comune
di Spineda



Raccolta
differenziata
2025/2026



Design: @freepik



Z.A. San Giovanni in Croce
Tel. 0375 311042
www.casalascaservizi.com

 **800 550797**

UFFICIO COMUNALE

Piazza Libertà, 1
26030 Spineda
Tel. 0376 93071
Fax 0376 93369
demografici@comune.spineda.cr.it
www.comune.spineda.cr.it

Come vanno divisi i rifiuti? how to divide garbage?

SECCO - NON RECYCLABLE WASTE - الْقمامة الغير قابلة لتحلل न चक्रित करने योग्य अक्रिष्ट



Posate di plastica, nylon, oggetti in gomma, giocattoli, pannolini non biodegradabil, stracci sporchi ecc.
Non recyclable waste.

ना प्लोन, مواد مطاطية, لعب وحفاظات الأطفال الغير القابلة لتحلل, مناشف ملطخة. إلخ.
न चक्रित करने योग्य अक्रिष्ट

NO - NOT - لا - نا

Rifiuti pericolosi (olii, vernici e solventi), tutti materiali riciclabili.
Hazardous wastes (oils, paints and solvents) all recyclable materials.

التفائيات الخطيرة: الزيوت، الأصباغة والمذيبات وكل المواد القابلة لإعادة التدوير
खतरनाक अक्रिष्ट (तेल, रंगलेप, घोला)
चक्रित किए गए सारे सामान

VERDE RAMAGLIE E SFALCI - GARDEN WASTE - أعشاب बगीचा अक्रिष्ट



Sfalci d'erba, fiori recisi, potature di alberi e siepi, residui vegetali d'orto.
Grass cutting, cut flowers, pruning waste from trees and hedges, plants residues from vegetables.

المقطوفة وحشائش الحديقة وجزر الأشجار بقايا: الزهور

घास केटुकडे, कटी हुई पेडो या बाड से अक्रिष्ट
छाटना, वनस्पति के पौधे अवशेष

NO - NOT - لا - نا

Vasi di plastica o coccio, sassi e terra.
Plastic or clay pots, stones and earth.

البلاستيكية والخزفية، الحجارة والثراب المزهرية
नम्य या मिट्टी के बर्तन, पत्थर और भूमी

CARTA - PAPER - الورق कागज़



Giornali e riviste, quaderni, tabulati, fotocopie, imballi in cartone e confezioni.
Newspapers and magazines, notebooks, printouts, photocopies, packaging and boxes.

أصحف والمجلات، ألقاير، ورق الجداول، النسخ الورقية، كرتون وعلب التغليف
अखबार, पत्रिका, किताबे, मुद्रित अभिलेख,
फोटो प्रतिलिपि, सन्वेषन और बक्से

NO - NOT - لا - نا

Carta plastificata, carta e cartone sporchi o unti, carta chimica, carta carbone.
Laminated paper, soiled paper and cardboard or greasy, chemical paper.

الورق البلاستيكي، الكرتون والورق الملطخ أو المبلل، الورق الكيماوي أو الكربوني
परतदार कागज़, मट्टमैला कागज़,
गत्ता या चिकनाईयुक्त रसद्रव्य कागज़

VETRO e METALLO - GLASS and METAL - المعادن والزجاج शीशा और धात्विक



Bottiglie e bicchieri, barattoli e vasi, fiale, lattine in banda stagnata, alluminio e ferro, minuteria ferrosa.
Bottles and glasses, cans and jars, vials, cans, tinplate, aluminum and iron, iron hardware.

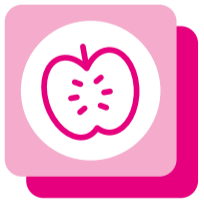
قنينات، أكواب، الأوعية الزجاجية، علب الصقيح، الألومنيوم والحديد الصغير
बोतले, गिलास, कटोरा, मटका, शीशे, टिनके
पत्तल, अलुमिनिअम, लोहे, लोहे के सामान.

NO - NOT - لا - نا

Lampadine e neon, ceramica, barattoli di vernici o solventi.
Light bulbs And neon lamps, pottery, jars with traces of paint or solvents.

المصابيح ونيون، السيراميك، علب الأصباغة والمحاليل المدابية
बिजली का गोला, शिथिराती दिया, कुम्हारी,
मटके पर रंगलेप के छीटे या घोला

UMIDO - ORGANIC - الفضلات العضوية الرطبة जैविक खाद



Avanzi di cibo, fiori recisi, fondi di caffè, filtri di the, pane vecchio, salviette e tovaglioli di carta usati.
Leftovers, cut flowers, coffee grounds, tea bags, dirty paper serviettes.

بقايا الطعام، الأزهار المقطوفة بقايا القهوة، مصافي الشاي الخبز اليابس، المناشف و المناديل الورقية,
कूड़ा, कटी हुई फूल, काफी का बचाकूचा,
चाय का बोरा, गन्दी कागज़ की तैलीया.

NO - NOT - لا - نا

Pannolini e assorbenti, stracci, mozziconi di sigaretta.
Nappies and sanitary towels, rags, cigarette butts.

حفاظات الأطفال و النساء، مناشف منزلية بقايا السجائر
बच्चो के नैपी, स्वच्छता तैलीया, टूकडे,
सिग्रेट की चूतड

PLASTICA - PLASTIC - بلاستيكي नम्य



Bicchieri e piatti di plastica, bottiglie per bibite, flaconi per detersivo/profumo/bagnoschiama, confezioni sagomate (uova, verdure ecc.) borse per la spesa.
Plastic glasses, plates, beverage bottles, detergent bottles/perfume/bath foam, molded packaging (eggs, vegetables, etc.) shopping bag.

الأواني البلاستيكية، قنينات المشروبات، قنينة التي تحتوي على منظف منزلي، عطر و الخضير. إلخ وأكياس التسويق، صابون الإستحمام، علب البيض
नम्य के गिलास, पत्तल, रस की बोतले, साबून डिटरजेंट की बोतले, सेन्ट, नहान के झाग, गन्दा सम्वेशन (अन्डा, वानस्पती आदी), खरीदारी की थैलिया

NO - NOT - لا - نا

Posate di plastica, giocattoli in plastica o gomma, appendiabiti, manufatti per l'edilizia e l'idraulica.
Plastic utensils, plastic or rubber toys, hangers, building and hydraulics materials.

لعب الأطفال البلاستيكية والمطاطية، معلق الملايس، مواد البناء و السبا بيك
नम्य बर्तन, नम्य या रबर के खिलोने, लट्काने का वस्तु,
इमारतया जलप्रेरित सामान.

Centro di raccolta comunale Municipal collection point

المركز البيئي
नागरिक वसूली की जगह

Dove si trova?

Spineda, via dello Sport

	INVERNALE*	ESTIVO**
MARTEDÌ	8.30 - 12.30	8.30 - 12.30
GIOVEDÌ	8.30 - 12.30	8.30 - 12.30
SABATO	14.00 - 17.00	15.00 - 18.00

Si precisa che il cambio dell'ora è legato al passaggio tra ora legale e ora solare e viceversa

Che cos'è?

L'Ecocentro è uno spazio attrezzato e custodito, per il corretto smaltimento dei materiali che non possono essere conferiti tramite il normale sistema di raccolta.

Materiali conferibili

1. vetro, lastre di vetro
2. lattine e contenitori in metallo, ferro e metalli non ferrosi
3. carta e cartone
4. imballaggi e oggetti in plastica di grandi dimensioni,
5. teli di nylon
6. cassette di PE e PP, polistirolo, contenitori rigidi in plastica, sedie e sdraio in plastica
7. frigoriferi, congelatori, condizionatori, piccoli elettrodomestici RAEE ed altre apparecchiature contenenti CFC
8. tv, monitor di computer, pc, stampanti, videoregistratori,
9. forni a microonde
10. contenitori con residui di sostanze pericolose, cartucce e toner
11. indumenti usati
12. olio vegetale e minerale esausto
13. rifiuti pericolosi: pile, farmaci scaduti, etichettati "T" e "F"
14. inerti da piccoli lavori di manutenzione eseguiti in proprio purché privi di amianto, conferiti da privati cittadini, non da imprese o artigiani edili
15. legno e ramaglie
16. pneumatici, mobili e ingombranti

Where is it?

Spineda, via dello Sport

	WINTER*	SUMMER**
TUESDAY	8.30 - 12.30	8.30 - 12.30
THURSDAY	8.30 - 12.30	8.30 - 12.30
SATURDAY	14.00 - 17.00	15.00 - 18.00

Please note that the change of time is linked to the transition between summer and winter time and vice versa

What is it?

The EcoCentre is an equipped and guarded space, for the proper disposal of materials that cannot be disposed of through the normal collection system.

You may bring the following to the EcoCenter

1. glass, glass panes
2. cans, iron and metals
3. paper, master carton
4. plastic large sized packaging and objects,
5. lengths of nylon
6. PP and PE boxes, polystyrene, plastic rigid containers, plastic chairs and deckchairs
7. freezers, refrigerators, air conditioners, RAEE small domestic appliances and other instruments containing CFC
8. televisions, pc screen, pc, printers, videotape recorders, microwave ovens
9. microwaves furnace
10. solvents and their containers, cartridges and toners
11. old clothing
12. vegetable oil and lubricant oil
13. worn-out batteries, expired medicines labelled "T" and "F"
14. inert waste from small maintenance tasks performed by individuals, provided they are asbestos-free, and disposed of by private citizens, not by companies or construction craftsmen.
15. wood and brushwood
16. tyres, furniture and bulky goods

أين يوجد؟

Spineda, via dello Sport

	WINTER*	SUMMER**
TUESDAY	8.30 - 12.30	8.30 - 12.30
THURSDAY	8.30 - 12.30	8.30 - 12.30
SATURDAY	14.00 - 17.00	15.00 - 18.00

Please note that the change of time is linked to the transition between summer and winter time and vice versa

ما هو دوره؟

يحرص هذا الفضاء على أجهزة هدهدها التخلص السليم من النفايات التي لا يمكن الحصول عليها عن طريق الجمع العادي

المواد التي يمكن رميها

1. الاوعية والصفائح الزجاجية
2. المواد الحديدية وغيرها وعلب الصفيح
3. الكرتون والورق
4. التغليف والمواد البلاستيكية من الحجم الكبير
5. قطع من النايلون
6. صناديق بهذا الرمز والبوليسترولو
7. التلاجات، المجمد، المكيف، أجهزة منزلية وغيرها تحمل رمز RAEE, CFC
8. جهاز التلفاز، كومبيوتر، الطابعة، فيديو
9. النفايات الخطيرة معخراطيش الحبر
10. الزيوت النباتية وغيرها/المستعملة
11. النفايات الخطيرة: بطاريات، أدوية غير صالحة للاستعمال عليها رمز TeF
12. الملابس القديمة
13. نفايات الأشغال الأولية
14. المواد الخاملة من أعمال صيانة صغيرة تمت بواسطة الأفراد بشرط أن تكون خالية من الأسبستوس، وتم تسليمها من قبل المواطنين الخاصين، وليس من قبل الشركات أو حرفيي البناء
15. الخشب، أغصان الأشجار
16. أنواع العجلات، الأثاث القديم

कहा है?

Spineda, via dello Sport

	WINTER*	SUMMER**
TUESDAY	8.30 - 12.30	8.30 - 12.30
THURSDAY	8.30 - 12.30	8.30 - 12.30
SATURDAY	14.00 - 17.00	15.00 - 18.00

Please note that the change of time is linked to the transition between summer and winter time and vice versa

क्या है?

ई.सी.ओ. केन्द्र एक सुरक्षित एवं साज सामान सहित स्थान है जहा इनकार किए गए सामान का सही निपटान होता है जिसे साधारण रूप से वसूल नहीं किया जाता है

निम्नलिखित सामान ई'सी'ओ' केन्द्र मे लाया जा सकता है

1. गिलास या गिलास का चिथडा
2. कटोरा, लोहे, धात्विक
3. कागज़, प्रधान गत्ते का डिब्बा
4. नम्य का बनी हुई बडा संवेष्टन वस्तु
5. नायलान का फैलाव
6. हल्के नम्य के प्रकार, पि.पि.एवं पि.ई. बक्से
7. हिमयणत्र, प्रशीतक, वातानुकूलक आर.ए.इ.इ. के छोटे घरेलू यणत्र और दूरदर्शन, परिकलक चित्रपाट, परिकलक पार्ई यणत्र, वीडिओ रिकार्डिन्ग
8. सुक्ष्म तरंग भाडा
9. समपन्न और उसके पात्र, कार्टूस और टोनर
10. पुराने कपडे
11. बनस्पती तेल और रोगन तेल
12. टुटी फूटी गोलाबारी, गतावधीक दवाईया जिस पर "टी" एवं "एफ़" उपनाम है
13. अमियां टो से मुक्त, व्यक्तिगत नागरिकों द्वारा परदान किए जाने वाले छोटे रखरखाव के कामों के अवशिष्ट
14. लकडी, ब्रक्स लकडी
15. पहिया, सजजाव के सामान, ब्रिहदाकार पदार्थ.

Vai su www.ecocity.mobi e scarica **EcoCity**, l'applicazione per il corretto smaltimento dei rifiuti ed il decoro urbano, disponibile gratuitamente per tutti i cittadini presenti sul territorio servito da Casalasca Servizi S.p.A.

زيارة موقع www.ecocity.mobi وتحميل تطبيق المدن البيئية للتخلص السليم من النفايات والنظافة الحضرية التطبيقات مجاناً لجميع المواطنين على الأراضي التي تقدم الخدمات والمنتجات الصحية

Go to www.ecocity.mobi and download the APP **EcoCity** for the correct waste disposal and urban cleanness. Free App for all citizens on the territory covered by Casalasca Servizi S.p.A.

कचरे को सही रूप से निपटाने एवं शहरी स्वच्छता के बारे में अधिक जानकारी के लिए www.ecocity.mobi जाय और एकोसिटी ऐप डाउनलोड करे।

जो जो क्षेत्र कैसलस्का सर्विस के अंतरगति में आते है उन क्षेत्रों के सभी नागरिकों को इस ऐप के लिए पैसे देने की ज़रूरत नहीं है।

I rifiuti vanno sempre esposti la sera prima del giorno di raccolta.
In caso contrario **LA RACCOLTA NON È GARANTITA.**



1 Sab

S. Severo, S. Veridiana

2 Dom

Presentazione del Signore

3 Lun

S. Biagio

4 Mar

S. Gilberto

5 Mer

S. Agata



6 Gio

S. Paolo Miki

7 Ven

S. Romualdo



8 Sab

S. Girolamo Emiliani

9 Dom

S. Apollonia

10 Lun

S. Scolastica

11 Mar

Beata Vergine Maria di Lourdes

12 Mer

S. Eulalia



13 Gio

Sante Fosca e Maura

14 Ven

S. Valentino



15 Sab

SS. Faustino e Giovita

16 Dom

S. Giuliana

17 Lun

S. Donato martire

18 Mar

S. Giulia, S. Simeone

19 Mer

S. Alvaro, S. Mansueto



20 Gio

S. Eleuterio, S. Zenobio

21 Ven

S. Pier Damiani



22 Sab

S. Margherita

23 Dom

S. Policarpo

24 Lun

S. Edilberto re, S. Sergio

25 Mar

S. Cesario

26 Mer

S. Nestore



27 Gio

S. Leandro

28 Ven

S. Romano di Condat



INFORMAZIONI IMPORTANTI PER RACCOLTE PORTA A PORTA

Esporre i rifiuti la sera prima del giorno di raccolta. In caso contrario la raccolta non potrà essere garantita.



RACCOLTA SECCO:

- Non utilizzare i sacchi neri per l'esposizione del rifiuto secco.
- I sacchi devono essere trasparenti, diversamente casalasca servizi non effettuerà la raccolta.



RACCOLTA UMIDO:

- Il rifiuto organico deve essere conferito all'interno di sacchi o borsine biodegradabili (non utilizzare borsine di plastica).



RACCOLTA PLASTICA:

- I sacchi devono essere legati - no sacchi neri.
- Nei sacchi, la plastica va inserita sfusa, non conferire borsine/sacchi biodegradabili



RACCOLTA CARTA:

- Il rifiuto cartaceo va esposto in cartoni a perdere o in borse di carta - no sacchi in plastica.



RACCOLTA VETRO:

- Utilizzare gli appositi contenitori blu.

VIVIAMO OGNI
MOMENTO
SEMPRE
UN PASSO
AVANTI

CON UNIPOL PUOI CONTARE SU
SOLUZIONI CHE TUTELANO OGNI
MOMENTO DELLA TUA VITA: CASA,
MOBILITÀ, LAVORO, SALUTE E
RISPARMIO.
UNA PROTEZIONE ABBINATA A
SERVIZI INNOVATIVI AL TUO FIANCO
H24. PER SEMPLIFICARTI LA VITA.

Unipol
www.unipol.it

Messaggio pubblicitario. Prima della sottoscrizione leggere
il set informativo pubblicato sul sito internet www.unipol.it

TECHNOFLUID di Zangelmi Alex

Perforazione e posa di pozzi civili industriali e agricoli.
Fornitura, installazione e manutenzione di pompe
sommese, autoclavi e impianti a inverter

Via A. De Gasperi, 14 - SABBIONETA (Mn)
Tel. 347 3308343 - Mail: c.zangelmi@alice.it
Claudio 335 255734 - Ufficio 0375/220159



I rifiuti vanno sempre esposti la sera prima del giorno di raccolta.
In caso contrario **LA RACCOLTA NON È GARANTITA.**



1 Sab

S. Albino di Angers, Vescovo

2 Dom

S. Eraclio, S. Basilio martire

3 Lun

S. Cunegonda

4 Mar

S. Casimiro, S. Lucio

5 Mer

S. Adriano di Cesarea martire



6 Gio

S. Marciano

7 Ven

S. Perpetua e Felicità



8 Sab

S. Giovanni di Dio

9 Dom

S. Francesca Romana

10 Lun

S. Simplicio Papa

11 Mar

S. Costantino

12 Mer

S. Massimiliano



13 Gio

S. Arrigo, S. Eufrasia

14 Ven

S. Matilde



15 Sab

S. Luisa

16 Dom

S. Alberto

17 Lun

S. Patrizio

18 Mar

S. Cirillo di Gerusalemme

19 Mer

S. Giuseppe



20 Gio

S. Alessandra di Misio e C.

21 Ven

S. Benedetto da Norcia



22 Sab

S. Lea, S. Benvenuto

23 Dom

S. Turbo de Magrovejo

24 Lun

S. Romolo

25 Mar

S. Dismas

26 Mer

S. Emanuele - Martire



27 Gio

S. Aimone

28 Ven

S. Castore martire



29 Sab

S. Secondo martire

30 Dom

S. Amedeo

31 Lun

S. Beniamino martire

INFORMAZIONI IMPORTANTI PER RACCOLTE PORTA A PORTA

Esporre i rifiuti la sera prima del giorno di raccolta. In caso contrario la raccolta non potrà essere garantita.



RACCOLTA SECCO:

- Non utilizzare i sacchi neri per l'esposizione del rifiuto secco.
- I sacchi devono essere trasparenti, diversamente casalasca servizi non effettuerà la raccolta.



RACCOLTA UMIDO:

- Il rifiuto organico deve essere conferito all'interno di sacchi o borsine biodegradabili (non utilizzare borsine di plastica).



RACCOLTA PLASTICA:

- I sacchi devono essere legati - no sacchi neri.
- Nei sacchi, la plastica va inserita sfusa, non conferire borsine/sacchi biodegradabili



RACCOLTA CARTA:

- Il rifiuto cartaceo va esposto in cartoni a perdere o in borse di carta - no sacchi in plastica.



RACCOLTA VETRO:

- Utilizzare gli appositi contenitori blu.

VIVIAMO OGNI
MOMENTO
SEMPRE
UN PASSO
AVANTI

CON UNIPOL PUOI CONTARE SU
SOLUZIONI CHE TUTELANO OGNI
MOMENTO DELLA TUA VITA: CASA,
MOBILITÀ, LAVORO, SALUTE E
RISPARMIO.
UNA PROTEZIONE ABBINATA A
SERVIZI INNOVATIVI AL TUO FIANCO
H24. PER SEMPLIFICARTI LA VITA.

Unipol

www.unipol.it

Messaggio pubblicitario. Prima della sottoscrizione leggere
il set informativo pubblicato sul sito internet www.unipol.it

TECHNOFLUID
di Zangelmi Alex

Perforazione e posa di pozzi civili industriali e agricoli.
Fornitura, installazione e manutenzione di pompe
sommese, autoclavi e impianti a inverter

Via A. De Gasperi, 14 - SABBIONETA (Mn)
Tel. 347 3308343 - Mail: c.zangelmi@alice.it
Claudio 335 255734 - Ufficio 0375/220159



I rifiuti vanno sempre esposti la sera prima del giorno di raccolta.
In caso contrario **LA RACCOLTA NON È GARANTITA.**



1 Mar

S. Agape e S. Chionia

2 Mer

S. Francesco da Paola



3 Gio

S. Riccardo vescovo

4 Ven

S. Isidoro di Siviglia



5 Sab

S. Vincenzo Ferreri

6 Dom

S. Guglielmo, S. Diogene

7 Lun

S. Ermanno

8 Mar

S. Alberto Dionigi

9 Mer

Santi Tancredi, Torthred e Tova



10 Gio

S. Terenzio martire

11 Ven

Santo Stanislao vescovo



12 Sab

S. Zeno di Verona

13 Dom

S. Martino I

14 Lun

S. Abbondio

15 Mar

S. Annibale martire

16 Mer

S. Bernadette



17 Gio

Sant'Innocenzo di Tortona

18 Ven

San Galdino vescovo



19 Sab

S. Emma, S. Timone

20 Dom

S. Adalgisa, S. Teotimo - PASQUA

21 Lun

S. Anselmo d'Aosta - PASQUETTA

22 Mar

S. Leonida di Alessandria

23 Mer

S. Adalberto



24 Gio

S. Fedele da Sigmaringa

25 Ven

S. Marco - Festa della Liberazione



Esporre la sera prima
Expose evening before
لایق نہ طویل عرصہ
پہلے شام کو
बाहर रतिल कृपया

26 Sab

Ss. Cleto e Marcellino

27 Dom

Ss. Ida e Zita

28 Lun

S. Valeria

29 Mar

S. Caterina da Siena

30 Mer

S. Pio V Papa



INFORMAZIONI IMPORTANTI PER RACCOLTE PORTA A PORTA

Esporre i rifiuti la sera prima del giorno di raccolta. In caso contrario la raccolta non potrà essere garantita.



RACCOLTA SECCO:

- Non utilizzare i sacchi neri per l'esposizione del rifiuto secco.
- I sacchi devono essere trasparenti, diversamente casalasca servizi non effettuerà la raccolta.



RACCOLTA UMIDO:

- Il rifiuto organico deve essere conferito all'interno di sacchi o borsine biodegradabili (non utilizzare borsine di plastica).



RACCOLTA PLASTICA:

- I sacchi devono essere legati - no sacchi neri.
- Nei sacchi, la plastica va inserita sfusa, non conferire borsine/sacchi biodegradabili



RACCOLTA CARTA:

- Il rifiuto cartaceo va esposto in cartoni a perdere o in borse di carta - no sacchi in plastica.



RACCOLTA VETRO:

- Utilizzare gli appositi contenitori blu.

VIVIAMO OGNI
MOMENTO
SEMPRE
UN PASSO
AVANTI

CON UNIPOL PUOI CONTARE SU
SOLUZIONI CHE TUTELANO OGNI
MOMENTO DELLA TUA VITA: CASA,
MOBILITÀ, LAVORO, SALUTE E
RISPARMIO.
UNA PROTEZIONE ABBINATA A
SERVIZI INNOVATIVI AL TUO FIANCO
H24. PER SEMPLIFICARTI LA VITA.

Unipol
www.unipol.it

Messaggio pubblicitario. Prima della sottoscrizione leggere
il set informativo pubblicato sul sito internet www.unipol.it

TECHNOFLUID di Zangelmi Alex

Perforazione e posa di pozzi civili industriali e agricoli.
Fornitura, installazione e manutenzione di pompe
sommerse, autoclavi e impianti a inverter

Via A. De Gasperi, 14 - SABBIONETA (Mn)
Tel. 347 3308343 - Mail: c.zangelmi@alice.it
Claudio 335 255734 - Ufficio 0375/220159



I rifiuti vanno sempre esposti la sera prima del giorno di raccolta.
In caso contrario **LA RACCOLTA NON È GARANTITA.**



1 Gio
Festa dei Lavoratori

2 Ven
S. Atanasio



3 Sab
Ss. Filippo e Giacomo

4 Dom
S. Silvano

5 Lun
S. Gottardo, S. Pio V

6 Mar
S. Giuditta

7 Mer
S. Flavia



8 Gio
Madonna del Rosario di Pompei

9 Ven
S. Pacomio



10 Sab
S. Cataldo di Rachau

11 Dom
S. Fabio martire

12 Lun
S. Rossana

13 Mar
B.V. Maria di Fatima

14 Mer
S. Mattia apostolo



15 Gio
S. Torquato

16 Ven
S. Ubaldo



17 Sab
S. Pasquale Baylon

18 Dom
S. Giovanni I Papa

19 Lun
S. Celestino V Papa

20 Mar
S. Bernardino da Siena

21 Mer
S. Vittorio martire



22 Gio
S. Rita da Cascia

23 Ven
S. Desiderio di Langres



24 Sab
Beata Vergine Maria

25 Dom
S. Gregorio VII Papa

26 Lun
S. Filippo Neri

27 Mar
S. Agostino

28 Mer
S. Emilio martire



29 Gio
S. Massimino vescovo

30 Ven
S. Giovanna d'Arco



31 Sab
Visit. Beata Vergine Maria

INFORMAZIONI IMPORTANTI PER RACCOLTE PORTA A PORTA

Esporre i rifiuti la sera prima del giorno di raccolta. In caso contrario la raccolta non potrà essere garantita.



RACCOLTA SECCO:

- Non utilizzare i sacchi neri per l'esposizione del rifiuto secco.
- I sacchi devono essere trasparenti, diversamente casalasca servizi non effettuerà la raccolta.



RACCOLTA UMIDO:

- Il rifiuto organico deve essere conferito all'interno di sacchi o borsine biodegradabili (non utilizzare borsine di plastica).



RACCOLTA PLASTICA:

- I sacchi devono essere legati - no sacchi neri.
- Nei sacchi, la plastica va inserita sfusa, non conferire borsine/sacchi biodegradabili



RACCOLTA CARTA:

- Il rifiuto cartaceo va esposto in cartoni a perdere o in borse di carta - no sacchi in plastica.



RACCOLTA VETRO:

- Utilizzare gli appositi contenitori blu.

**VIVIAMO OGNI
MOMENTO
SEMPRE
UN PASSO
AVANTI**

CON UNIPOL PUOI CONTARE SU SOLUZIONI CHE TUTELANO OGNI MOMENTO DELLA TUA VITA: CASA, MOBILITÀ, LAVORO, SALUTE E RISPARMIO. UNA PROTEZIONE ABBINATA A SERVIZI INNOVATIVI AL TUO FIANCO H24. PER SEMPLIFICARTI LA VITA.

Unipol
www.unipol.it

Messaggio pubblicitario. Prima della sottoscrizione leggere il set informativo pubblicato sul sito internet www.unipol.it

TECHNOFLUID di Zangelmi Alex

Perforazione e posa di pozzi civili industriali e agricoli.
Fornitura, installazione e manutenzione di pompe sommerse, autoclavi e impianti a inverter

Via A. De Gasperi, 14 - SABBIONETA (Mn)
Tel. 347 3308343 - Mail: c.zangelmi@alice.it
Claudio 335 255734 - Ufficio 0375/220159



I rifiuti vanno sempre esposti la sera prima del giorno di raccolta.
In caso contrario **LA RACCOLTA NON È GARANTITA.**



1 Dom
S. Giustino

2 Lun
Festa della Repubblica

3 Mar
S. Carlo Lwanga

4 Mer
S. Quirino vescovo

5 Gio
S. Bonifacio vescovo

6 Ven
S. Norberto

7 Sab
S. Roberto vescovo

8 Dom
S. Medardo vescovo

9 Lun
S. Efrem Siro

10 Mar
S. Diana, S. Zaccaria

11 Mer
S. Barnaba apostolo

12 Gio
S. Basilide, S. Cirino

13 Ven
S. Antonio da Padova

14 Sab
S. Eliseo

15 Dom
S. Germana

16 Lun
S. Aureliano

17 Mar
S. Ranieri, S. Gregorio Barbarigo

18 Mer
S. Marina

19 Gio
Ss. Gervasio e Protasio

20 Ven
S. Ettore, S. Silverio Papa

21 Sab
S. Luigi Gonzaga

22 Dom
S. Paolino

23 Lun
S. Lanfranco vescovo

24 Mar
Nat. di S. Giovanni

25 Mer
S. Guglielmo

26 Gio
Ss. Giovanni e Paolo

27 Ven
S. Cirillo d' Alessandria

28 Sab
S. Attilio Confessore

29 Dom
Ss. Pietro e Paolo

30 Lun
Ss. Primi Martiri

INFORMAZIONI IMPORTANTI PER RACCOLTE PORTA A PORTA

Esporre i rifiuti la sera prima del giorno di raccolta. In caso contrario la raccolta non potrà essere garantita.



RACCOLTA SECCO:

- Non utilizzare i sacchi neri per l'esposizione del rifiuto secco.
- I sacchi devono essere trasparenti, diversamente casalasca servizi non effettuerà la raccolta.



RACCOLTA UMIDO:

- Il rifiuto organico deve essere conferito all'interno di sacchi o borsine biodegradabili (non utilizzare borsine di plastica).



RACCOLTA PLASTICA:

- I sacchi devono essere legati - no sacchi neri.
- Nei sacchi, la plastica va inserita sfusa, non conferire borsine/sacchi biodegradabili



RACCOLTA CARTA:

- Il rifiuto cartaceo va esposto in cartoni a perdere o in borse di carta - no sacchi in plastica.



RACCOLTA VETRO:

- Utilizzare gli appositi contenitori blu.

**VIVIAMO OGNI
MOMENTO
SEMPRE
UN PASSO
AVANTI**

CON UNIPOL PUOI CONTARE SU
SOLUZIONI CHE TUTELANO OGNI
MOMENTO DELLA TUA VITA: CASA,
MOBILITÀ, LAVORO, SALUTE E
RISPARMIO.
UNA PROTEZIONE ABBINATA A
SERVIZI INNOVATIVI AL TUO FIANCO
H24. PER SEMPLIFICARTI LA VITA.

Unipol
www.unipol.it

Messaggio pubblicitario. Prima della sottoscrizione leggere
il set informativo pubblicato sul sito internet www.unipol.it

TECHNOFLUID di Zangelmi Alex

Perforazione e posa di pozzi civili industriali e agricoli.
Fornitura, installazione e manutenzione di pompe
sommerse, autoclavi e impianti a inverter

Via A. De Gasperi, 14 - SABBIONETA (Mn)
Tel. 347 3308343 - Mail: c.zangelmi@alice.it
Claudio 335 255734 - Ufficio 0375/220159



I rifiuti vanno sempre esposti la sera prima del giorno di raccolta.
In caso contrario **LA RACCOLTA NON È GARANTITA.**



1 Mar S. Teobaldo		17 Gio S. Alessio confessore	
2 Mer S. Ottone, S. Urbano	 	18 Ven S. Federico	
3 Gio S. Tommaso apostolo		19 Sab S. Giusta	
4 Ven S. Elisabetta Regina		20 Dom S. Elia profeta	
5 Sab S. Antonio Maria Zaccaria		21 Lun S. Lorenzo da Brindisi	
6 Dom S. Maria Goretti		22 Mar S. Maria Maddalena	
7 Lun S. Claudio, S. Edda		23 Mer S. Brigida	 
8 Mar S. Adriano III		24 Gio S. Cristina	
9 Mer S. Fabrizio	 	25 Ven S. Giacomo apostolo	 
10 Gio S. Vittoria		26 Sab Ss. Anna e Gioacchino	
11 Ven S. Benedetto da Norcia	 	27 Dom S. Liliana	
12 Sab S. Felice e Nabore		28 Lun Ss. Nazario e Celso	
13 Dom S. Enrico imperatore		29 Mar S. Marta	
14 Lun S. Camillo De Lellis		30 Mer S. Pietro Crisologo	 
15 Mar S. Bonaventura		31 Gio S. Ignazio di Loyola	
16 Mer Beata Vergine del Carmine	 		

INFORMAZIONI IMPORTANTI PER RACCOLTE PORTA A PORTA

Esporre i rifiuti la sera prima del giorno di raccolta. In caso contrario la raccolta non potrà essere garantita.



RACCOLTA SECCO:

- Non utilizzare i sacchi neri per l'esposizione del rifiuto secco.
- I sacchi devono essere trasparenti, diversamente casalasca servizi non effettuerà la raccolta.



RACCOLTA UMIDO:

- Il rifiuto organico deve essere conferito all'interno di sacchi o borsine biodegradabili (non utilizzare borsine di plastica).



RACCOLTA PLASTICA:

- I sacchi devono essere legati - no sacchi neri.
- Nei sacchi, la plastica va inserita sfusa, non conferire borsine/sacchi biodegradabili



RACCOLTA CARTA:

- Il rifiuto cartaceo va esposto in cartoni a perdere o in borse di carta - no sacchi in plastica.



RACCOLTA VETRO:

- Utilizzare gli appositi contenitori blu.

**VIVIAMO OGNI
MOMENTO
SEMPRE
UN PASSO
AVANTI**

CON UNIPOL PUOI CONTARE SU SOLUZIONI CHE TUTELANO OGNI MOMENTO DELLA TUA VITA: CASA, MOBILITÀ, LAVORO, SALUTE E RISPARMIO. UNA PROTEZIONE ABBINATA A SERVIZI INNOVATIVI AL TUO FIANCO H24. PER SEMPLIFICARTI LA VITA.

Unipol
www.unipol.it

Messaggio pubblicitario. Prima della sottoscrizione leggere il set informativo pubblicato sul sito internet www.unipol.it

TECHNOFLUID di Zangelmi Alex

Perforazione e posa di pozzi civili industriali e agricoli.
Fornitura, installazione e manutenzione di pompe sommerse, autoclavi e impianti a inverter

Via A. De Gasperi, 14 - SABBIONETA (Mn)
Tel. 347 3308343 - Mail: c.zangelmi@alice.it
Claudio 335 255734 - Ufficio 0375/220159



I rifiuti vanno sempre esposti la sera prima del giorno di raccolta.
In caso contrario **LA RACCOLTA NON È GARANTITA.**



1 Ven S. Alfonso		17 Dom S. Giacinto
2 Sab S. Eusebio		18 Lun S. Elena imperatrice
3 Dom S. Lidia		19 Mar S. Giovanni Eudes
4 Lun S. Domenico di Gusman		20 Mer S. Bernardo
5 Mar S. Giovanni Maria Vianney		21 Gio S. Pio X Papa
6 Mer Trasfigurazione del Signore		22 Ven Beata Vergine Maria Regina
7 Gio S. Gaetano da Thiene		23 Sab S. Rosa da Lima
8 Ven S. Domenico		24 Dom S. Bartolomeo apostolo
9 Sab S. Romano		25 Lun S. Lodovico re
10 Dom S. Lorenzo martire		26 Mar S. Alessandro martire
11 Lun S. Chiara d'Assisi		27 Mer S. Monica
12 Mar S. Ercolano		28 Gio S. Agostino
13 Mer Ss. Ippolito e Cassiano		29 Ven Martirio di S. Giovanni
14 Gio S. Alfredo		30 Sab S. Faustina
15 Ven Assunz. di Maria Vergine		31 Dom S. Aristide
16 Sab S. Stefano d' Ungheria		

INFORMAZIONI IMPORTANTI PER RACCOLTE PORTA A PORTA

Esporre i rifiuti la sera prima del giorno di raccolta. In caso contrario la raccolta non potrà essere garantita.



RACCOLTA SECCO:

- Non utilizzare i sacchi neri per l'esposizione del rifiuto secco.
- I sacchi devono essere trasparenti, diversamente casalasca servizi non effettuerà la raccolta.



RACCOLTA UMIDO:

- Il rifiuto organico deve essere conferito all'interno di sacchi o borsine biodegradabili (non utilizzare borsine di plastica).



RACCOLTA PLASTICA:

- I sacchi devono essere legati - no sacchi neri.
- Nei sacchi, la plastica va inserita sfusa, non conferire borsine/sacchi biodegradabili



RACCOLTA CARTA:

- Il rifiuto cartaceo va esposto in cartoni a perdere o in borse di carta - no sacchi in plastica.



RACCOLTA VETRO:

- Utilizzare gli appositi contenitori blu.

VIVIAMO OGNI MOMENTO SEMPRE UN PASSO AVANTI

CON UNIPOL PUOI CONTARE SU SOLUZIONI CHE TUTELANO OGNI MOMENTO DELLA TUA VITA: CASA, MOBILITÀ, LAVORO, SALUTE E RISPARMIO. UNA PROTEZIONE ABBINATA A SERVIZI INNOVATIVI AL TUO FIANCO H24. PER SEMPLIFICARTI LA VITA.

Unipol
www.unipol.it

Messaggio pubblicitario. Prima della sottoscrizione leggere il set informativo pubblicato sul sito internet www.unipol.it

TECHNOFLUID di Zangelmi Alex

Perforazione e posa di pozzi civili industriali e agricoli.
Fornitura, installazione e manutenzione di pompe sommerse, autoclavi e impianti a inverter

Via A. De Gasperi, 14 - SABBIONETA (Mn)
Tel. 347 3308343 - Mail: c.zangelmi@alice.it
Claudio 335 255734 - Ufficio 0375/220159



I rifiuti vanno sempre esposti la sera prima del giorno di raccolta.
In caso contrario **LA RACCOLTA NON È GARANTITA.**



1 Lun S. Egidio		17 Mer S. Roberto Bellarmino	 
2 Mar S. Elpidio vescovo		18 Gio S. Sofia martire	
3 Mer S. Gregorio martire	 	19 Ven S. Gennaro vescovo	 
4 Gio S. Rosalia		20 Sab S. Eustachio	
5 Ven S. Vottirino	 	21 Dom S. Matteo Apostolo	
6 Sab S. Umberto		22 Lun S. Maurizio martire	
7 Dom S. Regina		23 Mar S. Pio da Petralcina	
8 Lun Nat. della Beata V. Maria		24 Mer S. Pacifico prete	 
9 Mar S. Sergio Papa		25 Gio S. Aurelia	
10 Mer S. Nicola da Tolentino	 	26 Ven Ss. Cosma e Damiano	
11 Gio Ss. Proto e Giacinto		27 Sab S. Vincenzo de' Paoli	
12 Ven Ss. mo Nome di Maria		28 Dom S. Venceslao martire	
13 Sab S. Giovanni Cristoforo		29 Lun Ss. Michele e Gabriele	
14 Dom Esaltazione della S. Croce		30 Mar S. Girolamo	
15 Lun Beata V. Maria Addolorata			
16 Mar Ss. Cornelio e Cipriano			

INFORMAZIONI IMPORTANTI PER RACCOLTE PORTA A PORTA

Esporre i rifiuti la sera prima del giorno di raccolta. In caso contrario la raccolta non potrà essere garantita.



RACCOLTA SECCO:

- Non utilizzare i sacchi neri per l'esposizione del rifiuto secco.
- I sacchi devono essere trasparenti, diversamente casalasca servizi non effettuerà la raccolta.



RACCOLTA UMIDO:

- Il rifiuto organico deve essere conferito all'interno di sacchi o borsine biodegradabili (non utilizzare borsine di plastica).



RACCOLTA PLASTICA:

- I sacchi devono essere legati - no sacchi neri.
- Nei sacchi, la plastica va inserita sfusa, non conferire borsine/sacchi biodegradabili



RACCOLTA CARTA:

- Il rifiuto cartaceo va esposto in cartoni a perdere o in borse di carta - no sacchi in plastica.



RACCOLTA VETRO:

- Utilizzare gli appositi contenitori blu.

VIVIAMO OGNI
MOMENTO
SEMPRE
UN PASSO
AVANTI

CON UNIPOL PUOI CONTARE SU
SOLUZIONI CHE TUTELANO OGNI
MOMENTO DELLA TUA VITA: CASA,
MOBILITÀ, LAVORO, SALUTE E
RISPARMIO.
UNA PROTEZIONE ABBINATA A
SERVIZI INNOVATIVI AL TUO FIANCO
H24. PER SEMPLIFICARTI LA VITA.

Unipol
www.unipol.it

Messaggio pubblicitario. Prima della sottoscrizione leggere
il set informativo pubblicato sul sito internet www.unipol.it

TECHNOFLUID di Zangelmi Alex


Perforazione e posa di pozzi civili industriali e agricoli.
Fornitura, installazione e manutenzione di pompe
sommerse, autoclavi e impianti a inverter

Via A. De Gasperi, 14 - SABBIONETA (Mn)
Tel. 347 3308343 - Mail: c.zangelmi@alice.it
Claudio 335 255734 - Ufficio 0375/220159



I rifiuti vanno sempre esposti la sera prima del giorno di raccolta.
In caso contrario **LA RACCOLTA NON È GARANTITA.**



1 Mer S. Teresa di Gesù Bambino	 	17 Ven S. Ignazio d' Antiochia	 
2 Gio SS. Angeli Custodi		18 Sab S. Luca evangelista	
3 Ven S. Gerardo abate	 	19 Dom S. Isacco martire	
4 Sab S. Francesco d'Assisi		20 Lun S. Irene	
5 Dom S. Placido martire		21 Mar S. Orsola e compagne	
6 Lun S. Bruno di Calabria abate		22 Mer S. Donato	 
7 Mar B. V. Maria del Rosario		23 Gio S. Giovanni	
8 Mer S. Pelagia, S. Reparata	 	24 Ven S. Antonio	
9 Gio S. Dionigi		25 Sab S. Crispino, S. Daria	
10 Ven S. Daniele vescovo		26 Dom S. Evaristo Papa	
11 Sab Maternità di Maria		27 Lun S. Fiorenzo	
12 Dom S. Serafino		28 Mar SS. Simone e Giuda	
13 Lun S. Edoardo re		29 Mer S. Ermelinda	 
14 Mar S. Callisto I Papa		30 Gio S. Germano vescovo	
15 Mer S. Teresa d'Avila	 	31 Ven S. Lucilla	 
16 Gio S. Edvige			

INFORMAZIONI IMPORTANTI PER RACCOLTE PORTA A PORTA

Esporre i rifiuti la sera prima del giorno di raccolta. In caso contrario la raccolta non potrà essere garantita.



RACCOLTA SECCO:

- Non utilizzare i sacchi neri per l'esposizione del rifiuto secco.
- I sacchi devono essere trasparenti, diversamente casalasca servizi non effettuerà la raccolta.



RACCOLTA UMIDO:

- Il rifiuto organico deve essere conferito all'interno di sacchi o borsine biodegradabili (non utilizzare borsine di plastica).



RACCOLTA PLASTICA:

- I sacchi devono essere legati - no sacchi neri.
- Nei sacchi, la plastica va inserita sfusa, non conferire borsine/sacchi biodegradabili



RACCOLTA CARTA:

- Il rifiuto cartaceo va esposto in cartoni a perdere o in borse di carta - no sacchi in plastica.



RACCOLTA VETRO:

- Utilizzare gli appositi contenitori blu.

**VIVIAMO OGNI
MOMENTO
SEMPRE
UN PASSO
AVANTI**

CON UNIPOL PUOI CONTARE SU SOLUZIONI CHE TUTELANO OGNI MOMENTO DELLA TUA VITA: CASA, MOBILITÀ, LAVORO, SALUTE E RISPARMIO.
UNA PROTEZIONE ABBINATA A SERVIZI INNOVATIVI AL TUO FIANCO H24. PER SEMPLIFICARTI LA VITA.

Unipol
www.unipol.it

Messaggio pubblicitario. Prima della sottoscrizione leggere il set informativo pubblicato sul sito internet www.unipol.it

TECHNOFLUID di Zangelmi Alex

Perforazione e posa di pozzi civili industriali e agricoli.
Fornitura, installazione e manutenzione di pompe sommerse, autoclavi e impianti a inverter

Via A. De Gasperi, 14 - SABBIONETA (Mn)
Tel. 347 3308343 - Mail: c.zangelmi@alice.it
Claudio 335 255734 - Ufficio 0375/220159



I rifiuti vanno sempre esposti la sera prima del giorno di raccolta.
In caso contrario **LA RACCOLTA NON È GARANTITA.**



1 Sab

Tutti i Santi

2 Dom

Commemorazione dei Defunti

3 Lun

S. Silvia

4 Mar

S. Carlo Borromeo

5 Mer

S. Zaccaria



6 Gio

S. Leonardo

7 Ven

S. Ernesto



8 Sab

S. Goffredo

9 Dom

S. Oreste

10 Lun

S. Leone Magno

11 Mar

S. Martino di Tours

12 Mer

S. Renato



13 Gio

S. Diego

14 Ven

S. Giocondo



15 Sab

S. Alberto Magno

16 Dom

S. Margherita di Scozia

17 Lun

S. Elisabetta di Ungheria

18 Mar

S. Oddone

19 Mer

S. Fausto



20 Gio

S. Felice di Valois

21 Ven

Presentaz. Beata Vergine Maria



22 Sab

S. Cecilia

23 Dom

S. Clemente I Papa

24 Lun

S. Giovanni della Croce

25 Mar

S. Caterina

26 Mer

S. Corrado



27 Gio

S. Virgilio

28 Ven

S. Livia



29 Sab

S. Giacomo, S. Saturnino

30 Dom

S. Andrea Apostolo

INFORMAZIONI IMPORTANTI PER RACCOLTE PORTA A PORTA

Esporre i rifiuti la sera prima del giorno di raccolta. In caso contrario la raccolta non potrà essere garantita.



RACCOLTA SECCO:

- Non utilizzare i sacchi neri per l'esposizione del rifiuto secco.
- I sacchi devono essere trasparenti, diversamente casalasca servizi non effettuerà la raccolta.



RACCOLTA UMIDO:

- Il rifiuto organico deve essere conferito all'interno di sacchi o borsine biodegradabili (non utilizzare borsine di plastica).



RACCOLTA PLASTICA:

- I sacchi devono essere legati - no sacchi neri.
- Nei sacchi, la plastica va inserita sfusa, non conferire borsine/sacchi biodegradabili



RACCOLTA CARTA:

- Il rifiuto cartaceo va esposto in cartoni a perdere o in borse di carta - no sacchi in plastica.



RACCOLTA VETRO:

- Utilizzare gli appositi contenitori blu.

VIVIAMO OGNI
MOMENTO
SEMPRE
UN PASSO
AVANTI

CON UNIPOL PUOI CONTARE SU
SOLUZIONI CHE TUTELANO OGNI
MOMENTO DELLA TUA VITA: CASA,
MOBILITÀ, LAVORO, SALUTE E
RISPARMIO.
UNA PROTEZIONE ABBINATA A
SERVIZI INNOVATIVI AL TUO FIANCO
H24. PER SEMPLIFICARTI LA VITA.

Unipol
www.unipol.it

Messaggio pubblicitario. Prima della sottoscrizione leggere
il set informativo pubblicato sul sito internet www.unipol.it

TECHNOFLUID di Zangelmi Alex

Perforazione e posa di pozzi civili industriali e agricoli.
Fornitura, installazione e manutenzione di pompe
sommerse, autoclavi e impianti a inverter

Via A. De Gasperi, 14 - SABBIONETA (Mn)
Tel. 347 3308343 - Mail: c.zangelmi@alice.it
Claudio 335 255734 - Ufficio 0375/220159



I rifiuti vanno sempre esposti la sera prima del giorno di raccolta.
In caso contrario **LA RACCOLTA NON È GARANTITA.**



1 Lun S. Eligio	17 Mer S. Lazzaro	 
2 Mar S. Bibiana	18 Gio S. Graziano vescovo	
3 Mer S. Francesco Saverio	19 Ven S. Dario, S. Fausta	
4 Gio S. Barbara	20 Sab S. Liberato martire	
5 Ven S. Dalmazio	21 Dom S. Pietro Canisio	
6 Sab S. Nicola di Bari	22 Lun S. Flaviano	
7 Dom S. Ambrogio	23 Mar S. Giovanni da Kety	
8 Lun Immacolata Concezione	24 Mer S. Irma	 
9 Mar S. Siro di Pavia	25 Gio Natale del Signore	
10 Mer N.s. Signora di Loreto	26 Ven S. Stefano - Sacra famiglia	  <small>Esporre la sera prima Expose evening before لجتي زيم دليل عرض इससे पहले शाम को बाहर डाल कृपया</small>
11 Gio S. Damaso I Papa	27 Sab S. Giovanni Evangelista	
12 Ven S. Giovanna	28 Dom Ss. Innocenti martiri	
13 Sab S. Lucia	29 Lun S. Tommaso Becket	
14 Dom S. Giovanni in Croce	30 Mar Sant'Eugenio vescovo	
15 Lun S. Valeriano	31 Mer S. Silvestro Papa	 
16 Mar S. Adelaide		

INFORMAZIONI IMPORTANTI PER RACCOLTE PORTA A PORTA

Esporre i rifiuti la sera prima del giorno di raccolta. In caso contrario la raccolta non potrà essere garantita.



RACCOLTA SECCO:

- Non utilizzare i sacchi neri per l'esposizione del rifiuto secco.
- I sacchi devono essere trasparenti, diversamente casalasca servizi non effettuerà la raccolta.



RACCOLTA UMIDO:

- Il rifiuto organico deve essere conferito all'interno di sacchi o borsine biodegradabili (non utilizzare borsine di plastica).



RACCOLTA PLASTICA:

- I sacchi devono essere legati - no sacchi neri.
- Nei sacchi, la plastica va inserita sfusa, non conferire borsine/sacchi biodegradabili



RACCOLTA CARTA:

- Il rifiuto cartaceo va esposto in cartoni a perdere o in borse di carta - no sacchi in plastica.



RACCOLTA VETRO:

- Utilizzare gli appositi contenitori blu.

**VIVIAMO OGNI
MOMENTO
SEMPRE
UN PASSO
AVANTI**

CON UNIPOL PUOI CONTARE SU SOLUZIONI CHE TUTELANO OGNI MOMENTO DELLA TUA VITA: CASA, MOBILITÀ, LAVORO, SALUTE E RISPARMIO. UNA PROTEZIONE ABBINATA A SERVIZI INNOVATIVI AL TUO FIANCO H24. PER SEMPLIFICARTI LA VITA.



www.unipol.it

Messaggio pubblicitario. Prima della sottoscrizione leggere il set informativo pubblicato sul sito internet www.unipol.it

TECHNOFLUID di Zangelmi Alex

Perforazione e posa di pozzi civili industriali e agricoli.
Fornitura, installazione e manutenzione di pompe sommerse, autoclavi e impianti a inverter

Via A. De Gasperi, 14 - SABBIONETA (Mn)
Tel. 347 3308343 - Mail: c.zangelmi@alice.it
Claudio 335 255734 - Ufficio 0375/220159



I rifiuti vanno sempre esposti la sera prima del giorno di raccolta.
In caso contrario **LA RACCOLTA NON È GARANTITA.**



1 Gio

Ss. Maria Madre di Dio

2 Ven

S. Basilio, S. Defendente



3 Sab

S. Genoveffa

4 Dom

S. Ermete

5 Lun

S. Amelia

6 Mar

Epifania del Signore

7 Mer

S. Luciano



8 Gio

S. Massimo

9 Ven

S. Giuliano martire



10 Sab

S. Aldo

11 Dom

S. Iginio Papa

12 Lun

S. Modesto

13 Mar

S. Ilario

14 Mer

S. Felice



15 Gio

S. Mauro

16 Ven

S. Marcello papa



17 Sab

S. Antonio abate

18 Dom

S. Liberata

19 Lun

S. Mario

20 Mar

S. Sebastiano

21 Mer

S. Agnese



22 Gio

S. Vincenzo

23 Ven

S. Emerziana



24 Sab

S. Francesco di Sales

25 Dom

Conver. di S. Paolo

26 Lun

SS. Tito e Timoteo

27 Mar

S. Angela Merici

28 Mer

S. Tommaso d' Aquino



29 Gio

S. Costanzo

30 Ven

S. Martina



31 Sab

S. Giovanni Bosco

INFORMAZIONI IMPORTANTI PER RACCOLTE PORTA A PORTA

Esporre i rifiuti la sera prima del giorno di raccolta. In caso contrario la raccolta non potrà essere garantita.



RACCOLTA SECCO:

- Non utilizzare i sacchi neri per l'esposizione del rifiuto secco.
- I sacchi devono essere trasparenti, diversamente casalasca servizi non effettuerà la raccolta.



RACCOLTA UMIDO:

- Il rifiuto organico deve essere conferito all'interno di sacchi o borsine biodegradabili (non utilizzare borsine di plastica).



RACCOLTA PLASTICA:

- I sacchi devono essere legati - no sacchi neri.
- Nei sacchi, la plastica va inserita sfusa, non conferire borsine/sacchi biodegradabili



RACCOLTA CARTA:

- Il rifiuto cartaceo va esposto in cartoni a perdere o in borse di carta - no sacchi in plastica.



RACCOLTA VETRO:

- Utilizzare gli appositi contenitori blu.

**VIVIAMO OGNI
MOMENTO
SEMPRE
UN PASSO
AVANTI**

CON UNIPOL PUOI CONTARE SU
SOLUZIONI CHE TUTELANO OGNI
MOMENTO DELLA TUA VITA: CASA,
MOBILITÀ, LAVORO, SALUTE E
RISPARMIO.
UNA PROTEZIONE ABBINATA A
SERVIZI INNOVATIVI AL TUO FIANCO
H24. PER SEMPLIFICARTI LA VITA.

Unipol
www.unipol.it

Messaggio pubblicitario. Prima della sottoscrizione leggere
il set informativo pubblicato sul sito internet www.unipol.it

TECHNOFLUID di Zangelmi Alex

Perforazione e posa di pozzi civili industriali e agricoli.
Fornitura, installazione e manutenzione di pompe
sommerse, autoclavi e impianti a inverter

Via A. De Gasperi, 14 - SABBIONETA (Mn)
Tel. 347 3308343 - Mail: c.zangelmi@alice.it
Claudio 335 255734 - Ufficio 0375/220159



Dove lo posso buttare?

guida alla corretta separazione dei rifiuti

A

Abiti usati	11
Accendino	6
Accessori auto	6
Adesivi	6
Agende di carta e/o cartoncino	1
Amianto	13
Antiparassitari	12
Armadi	10
Asciugacapelli elettrico	7
Aspirapolvere elettrico	7
Asse da stiro	10
Assorbenti	6
Avanzi di cucina crudi o cotti	3

B

Bacinelle/secchi in plastica/cestini portarifiuti	7
Bancali legno	7
Barattoli in metallo	5
Batterie/accumulatori auto	8
Bicchieri di vetro	5
Bicchieri, posate piatti biodegradabili compostabili	3
Bicchieri, piatti in plastica	2
Blister/buste/bustine portamerende in plastica	2
Bombolette spray	5
Bottiglie di plastica	2
Bottoni	6

Imballaggi in plastica	2
Insettici	12

L

Lampadari	7
Lampade a incandescenza (con filo a spirale)	5
Lampade a led	7
Lampade alogene	7
Lampade fluorescenti a basso consumo	7
Lana di roccia/lana di vetro	13
Lastre radiografiche	6
Lattine	5
Lavastoviglie/lavatrici	7
Lettiere di animali	3

M

Manico in legno/metallo di scope/spazzoloni	7
Materassi	10
Mensole in legno	7
Mensole in plastica	6
Mobili	10
Monitor	7
Mozziconi di sigarette e sigari	6

N

Nastro abrasivo	6
Negativi fotografici	6
Neon	7
Noccioli	3

O

Occhiali	6
Oggetti in gomma	6
Oli esausti vegetali (olio da cucina)	7
Oli minerali esausti	7

C

Calcinacci (in piccole quantità/non da attività edilizia)	7
Calcolatrici	7
Calendari	1
Calze di nylon	6
Cancelleria (matite, biro, righelli ecc.)	6
Cappelli	11
Carta assorbente da cucina bagnata o unta di cibo	3
Carta assorbente non unta o non bagnata	1
Carta carbone/carta lucida da disegno	6
Carta da forno/carta oleata	6
Carta da pacco	1
Carta plastificata	6
Carta sporca di prodotti detergenti o altre sostanze	6
Carta stagnola da cucina (pulita)	5
Carta vetrata	6
Cartone ondulato	1
Cartoni per le pizze	1
Cartucce d'inchiostro per stampanti	7
Cassette audio e video/cd/dvd e relative custodie	6
Cassette di cartone per la frutta	1
Cassette per frutta in plastica	2
Cassette per frutta legno	7

Ombrello/ombrelloni	6
Ossa (avanzi di cucina)	3

P

Paglia	3
Panno cattura polvere	6
Pannolini e pannoloni	6
Parabrezza/paraurti	8
Pellicole in alluminio	5
Pellicole per alimenti in plastica	2
Pennarelli/penne, pennelli	6
Pentole /padelle	5
Persiane/tapparelle	10
Pettini e spazzole	6
Piastrelle non provenienti da attività edilizia	7
Piatti in ceramica	6
Pile	11
Pirofile/pirex	7
Pneumatici auto	7
Polistirolo	2
Poltrone	10
Polvere da pulizie domestiche	6
Porte di legno	7
Porte in ferro	7
Porte in plastica	7
Posacenere in acciaio/vetro	5
Posacenere in ceramica	6
Posate in metallo	5
Posate in plastica	6
Profilattici	6

Q

Quaderni in carta non plastificati	1
------------------------------------	---

R

Radio/rasoi elettrici	7
-----------------------	---

Ceneri spente di caminetti	4
Ceramica	7
Cerchioni	8
Ceste in legno/vimini	7
Chiavi	5
Chiusure metalliche per vasetti di vetro	5
Cialde (caffè e the)	6
Computer	7
Condizionatori	7
Confezione in plastica per la pasta, merende, ecc.	2
Confezioni sagomate in plastica per le uova	2
Contenitore in cartone per il sale e lo zucchero, pasta	1
Contenitori dello yogurt e dessert puliti	2
Contenitori di prodotti liquidi per l'igiene personale della casa	2
Cosmetici	6
Cotone idrofilo	6
Cottonfioc	6
Cuoio	6
Cuscini	6

D

Damigiane	7
Dentifricio	6
Depliant se non plastificati	1
Divani	10

Rami da potature	9
Reggette per legature pacchi plastica	2
Reti in ferro per letti	7
Retine per frutta e verdura	2
Riviste non plastificate	1
Rubinetteria	7

S

Sacchetti di carta	1
Sacchetti in plastica	2
Sacchi sporchi da materiale edile	6
Sanitari(lavandini, wc e bidet) da sostituzioni domestiche	7
Scaffali in ferro	7
Scarpe	11
Sci e scarponi da sci	7
Scopa e spazzolone per pavimenti (senza i manici)	6
Sedie/sdraio in plastica	10
Seggiolone per bambini	10
Sfalci di erba	9
Siringhe (inserite in una bottiglia di plastica)	6
Smacchiatori/solventi	7
Spazzolino da denti	6
Specchi	7
Spugna	6
Stampanti	7
Stereo	7
Stracci	6
Strumenti musicali	7

T

Tetrapak	1
Toner, cartucce per stampanti, ecc.	7
Tubi, canne per l'irrigazione in gomma	6

E

Elettrodomestici	7
Erba	9
Escrementi animali	3
Eternit	13

F

Farmaci scaduti	11
Fazzoletti di carta usati	3
Feltrini	6
Fili elettrici	7
Fiori recisi	9
Fiori finti	6
Fogli pubblicitari	1
Foglie secche	9
Fondi di caffè	3
Frigoriferi	7

G

Giocattoli	6
Giocattoli elettrici/elettronici	7
Giornali/riviste	1
Girello	10
Gomma da masticare	3
Gomma/gommapiuma	6
Gruce appendiabiti	6
Guanti in gomma	6
Gusci d'uovo/frutta secca/molluschi/crostacei	3

I

Imballaggi in carta o cartone	1
-------------------------------	---

Tv/telefoni/tastiere per computer	7
-----------------------------------	---

V

Valigie	11
Vaschette in alluminio	5
Vaschette in plastica/polistirolo	2
Vasi in terracotta (interi o cocci)	7
Veleni	12
Videocassette e relative custodie in plastica	6
Videoregistratore	7

Z

Zaini	11
Zanzariere/zerbini	6

Legenda

- 1 Carta e cartone
- 2 Plastica/Imballaggi in plastica
- 3 Organico/Umido
- 4 Organico se in piccole quantità
- 5 Vetro/Lattine
- 6 Indifferenziato/Secco
- 7 Centro di raccolta
- 8 Centri di raccolta o Rivenditori autorizzati
- 9 Centro di raccolta Raccolta porta a porta
- 10 Centro di raccolta/Ingombranti
- 11 Contenitori stradali Centro di raccolta
- 12 Rifiuti pericolosi Centro di raccolta
- 13 Ritiro tramite ditte specializzate